

PRZYGOTOWANIE NADRUKU W SYSTEMIE FOLII IML (IN-MOULD LABELLING) NICKNACK

Proces druku przebiega poprzez tzw. druk fleksograficzny na przezroczystej folii PP. Umożliwia on drukowanie grafiki wektorowej oraz fotografii.

PARAMETRY TECHNICZNE:

Rozdzielczość rastrowa grafiki: minimum 300 dpi

Kolory: **CMYK albo PANTONE**

Wymiary prostokąta z szablonem odpowiednio według pojemności ekokubka:

- 0,5 l: **237 x 174 mm** - 0,3 l: **202 x 146 mm**

- 0,4 l: **216 x 162 mm** - 0,25 l: **184 x 136 mm**

NICKNACK

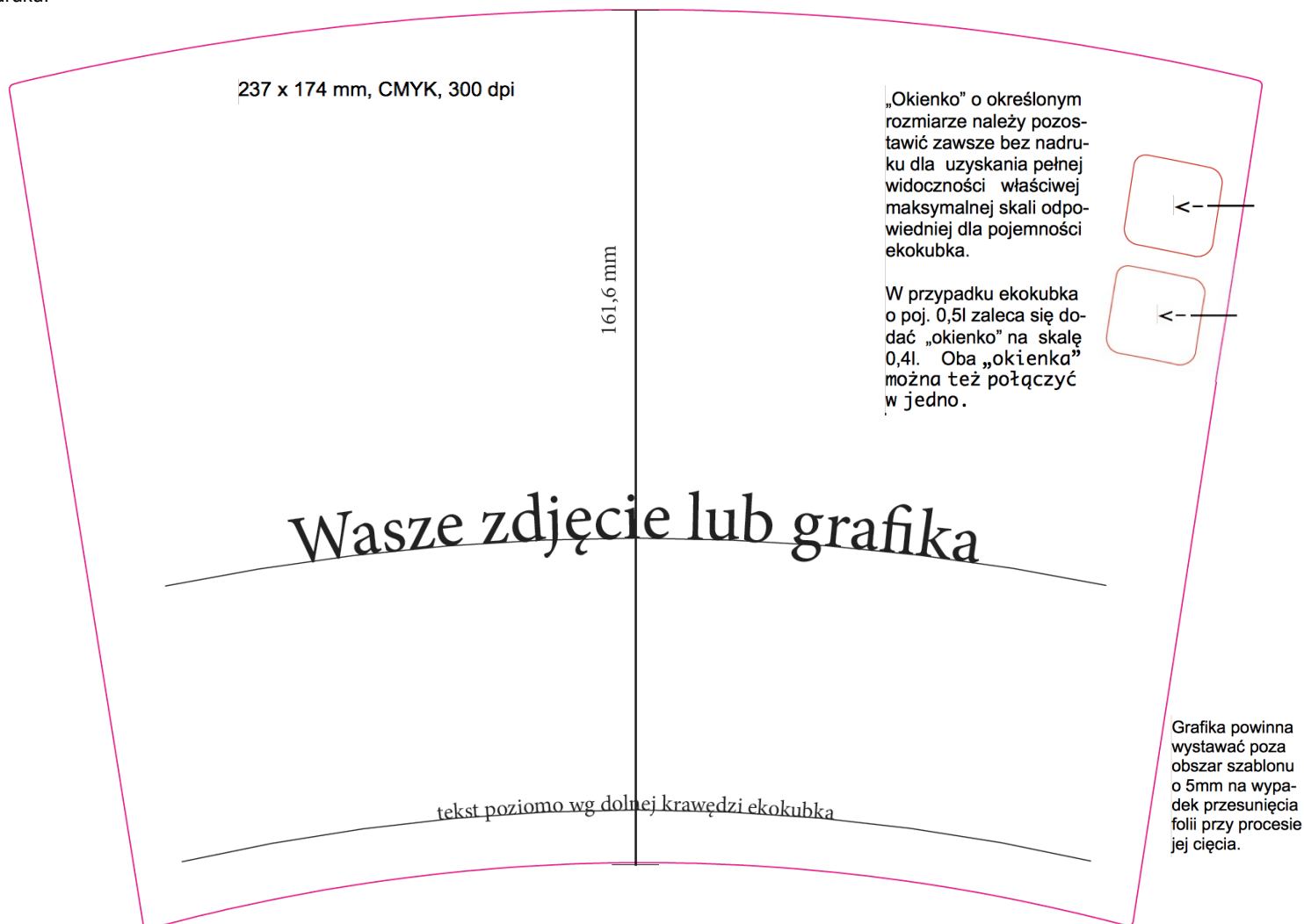
www.nicknack.pl / [www.fb.com/nicknackPL](https://www.facebook.com/nicknackPL)

Bez nadruku należy pozostawić wyznaczone miejsca w prawej górnej części obszaru nadruku. Na ekokubku jest w tym miejscu wytłoczona skala jego maksymalnej pojemności. Pozostawiamy zatem niezadrukowane „okienko” ze skalą 0,5l dla ekokubka o poj. 0,5l, „okienko” ze skalą 0,4l dla ekokubka o poj. 0,4l, „okienko” ze skalą 0,3l dla ekokubka o poj. 0,3l oraz „okienko” ze skalą 0,25l dla ekokubka o poj. 0,25l.

W przypadku ekokubka o poj. 0,5l zaleca się - ze względów praktycznych - dodać „okienko” na skalę 0,4l albo przedłużyć istniejące „okienko” do wysokości skali 0,4l, ponieważ często ekokubek o pojemności 0,5l stosowany jest do napojów w ilości 0,4l. **Wszystkie teksty przed eksportem należy skonwertować do krzywych.**

SZABLON:

Do przygotowania projektu należy wykorzystać szablon InDesign o wielkości stosownej dla pojemności ekokubka. Poniższy, który nie jest w skali 1:1 w stosunku do właściwego szablonu, stanowi przykład dla ekokubka o pojemności 0,5l. Własną grafikę należy umieścić w obszarze oznaczonym jako „Wasze zdjęcie lub grafika”. **Grafika powinna wystawać poza obszar szablonu o 5 mm**, chyba że na jego obszarach granicznych nie przewidziano nadruku.



UWAGA:

Linie i teksty, które mają być umieszczone poziomo równo z denkiem lub górną krawędzią ekokubka powinny podążać za górną i dolną krawędzią obszaru wydruku w projekcie. Linie pionowe muszą być prostopadłe do stycznej dolnej lub górnej krawędzi cięcia.

Dla sprawdzenia efektu zaleca się - przed wysłaniem projektu do druku - zrobienie makiety tzn. wydrukowanie ostatecznego projektu a następnie wycięcie grafiki i zakrzywienie na kształt ekokubka.

DANE DO DRUKU:

Dane należy przesyłać w pliku pdf z **tekstami w krzywych**.

Istnieje możliwość przesłania pliku spakowanego InDesign lub (otwartego) pliku graficznego – w tym użytych plików oraz użytych czcionek albo z tekstem w krzywych. W takim przypadku prosimy o pliki w formacie: **idml** albo **ai, eps** (wersja CS5).

W razie wątpliwości chętnie odpowiemy na wszelkie pytania wysłane na nasz adres: biuro@nicknack.pl

DRUK BIAŁEGO TŁA:

Aby osiągnąć optymalny efekt druku oraz wyrazistość barw pod całym motywem graficznym drukujemy białe tło. Obszar druku tła należy przygotować o **0,3 mm mniejszy** niż samą grafikę, tak aby biały kolor nie był na krawędziach nadruku widoczny. Białe tło umieszcza się w tym samym szablonie, w jednym kolorze (np. czarnym) oraz eksportuje do dodatkowego, niezależnego pliku „pdf do druku”.

Brak użycia białego tła w miejscach zadrukowanych może być czasem zamierzony w przypadku chęci osiągnięcia przez grafika efektu przezroczystości nadruku. Podobnie jest z pozostawieniem niektórych obszarów ekokubka niezadrukowanych. W tych miejscach widać bowiem dobrze po nalaniu do ekokubka napój. Wielu grafików analizuje już w fazie projektowania wygląd ekokubka po napełnieniu go np. „złotym” piwem.